



סאני אלקטרוניקה בע"מ

מעקב | מאי 2012

מחבר:

אבי בן-נון, אנליסט בכיר
avib@midroog.co.il

אנשי קשר:

סיגל יששכר, ראש תחום מימון חברות
i.sigal@midroog.co.il

סאני אלקטרוניקה בע"מ

רשימת מעקב	B3	דירוג סדרות
------------	----	-------------

מידרוג מודיעה על הורדת דירוג אגרות החוב של סאני אלקטרוניקה בע"מ ("סאני" או "החברה") מ-Baa2 באופק שלילי ל-B3, תוך הותרת הדירוג ברשימת מעקב. הורדת הדירוג משקפת את מצב הנזילות החלש של סאני ואת העלייה החדה בהסתברות לכשל פירעון בטווח הזמן הקצר. התמורות בשוק הסלולר הובילו לירידה חדה במחיר מניית סקיילקס בימים האחרונים. ירידת מחיר המניה הובילה לתת-בטוחות מול מחזיקי אגרות החוב של סאני, אשר במידה ולא תתוקן בתוך 7 ימים, עלולה להוביל להעמדת האג"ח לפירעון מיידי. הדירוג הנוכחי משקף הפסד מסוים למחזיקי האג"ח.

סאני, בעלת השליטה בסקיילקס (78.71%) ובשרשור בפרטנר (36.4%), נסמכת על שווי מניות סקיילקס ועל התזרימים הנובעים ממנה לצורך שירות החוב. השינויים הצפויים בשוק הסלולר, שהוצפו בחדות בימים האחרונים עם כניסתם של שחקני סלולר חדשים, הובילו לעליית מדרגה נוספת ברמת הסיכון בשוק וברמת הסיכון למיצובה העסקי והפיננסי של פרטנר.

לחברה אין מקורות נזילים חופשיים ומרבית אחזקותיה משועבדות לטובת מחזיקי האג"ח והבנקים. בנוסף קיימת ירידה משמעותית ברמת הנראות של התזרים הצפוי לעלות מסקיילקס. יחס המינוף של החברה הורע משמעותית בימים האחרונים וניצב על שיעור של למעלה מ-90%.

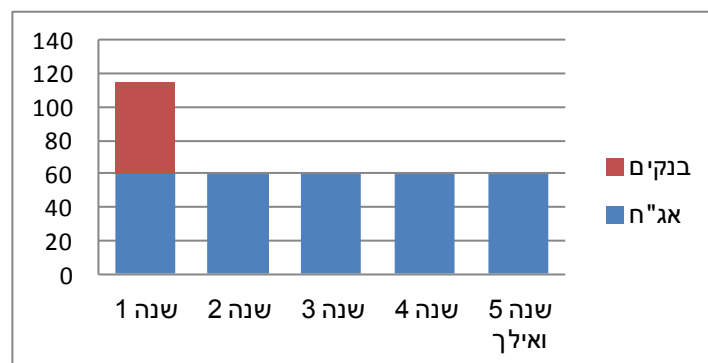
הותרת הדירוג ברשימת מעקב היא נוכח האיום לפירעון מיידי והמשך הורדת דירוג שעלולה לנבוע מכך.

להלן פרטי אגרות החוב המדורגות על ידי מידרוג:

סדרה	מס' סדרה	מועד הנפקה	ריבית נקובה	הצמדה	יתרה בספרים 31.12.11 במיליוני ש"ח	יתרת שנות פירעון הקרן **
א'	5550090	1/2010	5.3%	מדד	157	2012-2016
ב'	5550108	1/2010	7.5%	שקלי	36	2012-2016
ג'	5550116	1/2010	משתנה*	שקלי	110	2012-2016

* מרווח של 4% מעל ריבית אג"ח ממשלתי 8.17. ** בינואר 2012 פרעה סאני קרן אג"ח בסך של כ-62 מיליון ש"ח.

סאני: לוח סילוקין לפירעון התחייבויות ז"א ואון קול ליום 31.12.2011, במיליוני ש"ח *

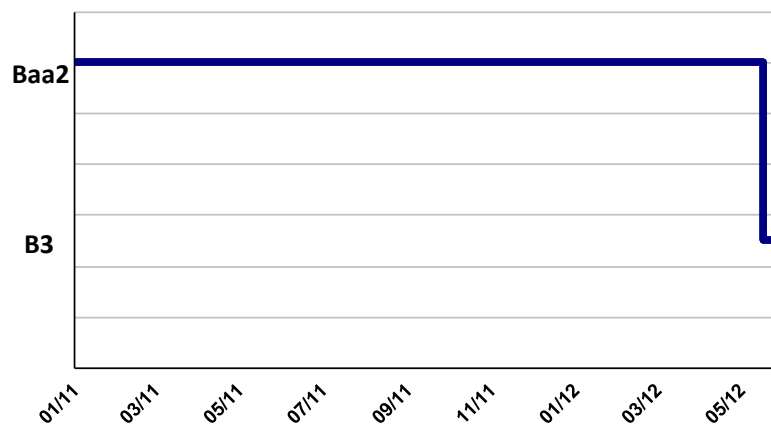


* לאחר תאריך המאזן פרעה החברה סך של 25 מיליון ש"ח מסכום האשראי הבנקאי.

אודות החברה

סאני הינה חברת אחזקות, הנשלטת בידי מר אילן בן-דב (שיעור אחזקה משוקלל של 78.94%). אחזקתה העיקרית היא כ-78.71% מהון המניות של סקיילקס. בנוסף מחזיקה החברה כ-1.4% מהון המניות של פרטנר תקשורת בע"מ. לסאני גם אחזקה בתפוז אנשים בע"מ (56%). בחודש אוקטובר 2009 השלימה סקיילקס את העסקה לרכישת גרעין השליטה בפרטנר וכיום היא מחזיקה כ-44.54% מהון המניות של פרטנר. עלות העסקה מומנה ברובה בחוב פיננסי, לרבות אגרות חוב שגייסה סקיילקס.

היסטוריית דירוג



דוחות קשורים

- [סאני - דוח מעקב נובמבר 2011](#)
- [סקיילקס: דוח מעקב \(דצמבר 2011\)](#)
- [פרטנר: דוח מעקב \(נובמבר 2011\)](#)

תאריך הדוח: 17.5.2012

הוצאות מימון מדוח רווח והפסד.	מונחים פיננסיים עיקריים
	הוצאות ריבית
	Interest
הוצאות מימון מדוח רווח והפסד לאחר התאמות להוצאות מימון שאינן תזרימיות מתוך דוח תזרים מזומנים.	הוצאות ריבית תזרימיות
	Cash Interest
רווח לפני מס + מימון + הוצאות/רווחים חד פעמיים.	רווח תפעולי
	EBIT
רווח תפעולי + הפחתות של נכסים לא מוחשיים.	רווח תפעולי לפני הפחתות
	EBITA
רווח תפעולי + פחת + הפחתות של נכסים לא מוחשיים.	רווח תפעולי לפני פחת והפחתות
	EBITDA
רווח תפעולי + פחת + הפחתות של נכסים לא מוחשיים + דמי שכירות + דמי חכירה תפעוליים.	רווח תפעולי לפני פחת, הפחתות ודמי שכירות/חכירה
	EBITDAR
סך נכסי החברה במאזן.	נכסים
	Assets
חוב פיננסי לזמן קצר + חלויות שוטפות של הלוואות לזמן ארוך + חוב פיננסי לזמן ארוך + התחייבויות בגין חכירה תפעולית.	חוב פיננסי
	Debt
חוב פיננסי - מזומן ושווי מזומן - השקעות לזמן קצר.	חוב פיננסי נטו
	Net Debt
חוב פיננסי + סך ההון העצמי במאזן (כולל זכויות מיעוט) + מסים נדחים לזמן ארוך במאזן.	בסיס ההון
	Capitalization (CAP)
השקעות ברוטו בצידוד, במכונות ובנכסים בלתי מוחשיים.	השקעות הוניות
	Capital Expenditures (Capex)
תזרים מזומנים מפעילות לפני שינויים בהון חוזר ולפני שינויים בסעיפי רכוש והתחייבויות אחרים.	מקורות מפעילות *
	Funds From Operation (FFO)
תזרים מזומנים מפעילות שוטפת לפי דוחות מאוחדים על תזרימי מזומנים.	תזרים מזומנים מפעילות שוטפת *
	Cash Flow from Operation (CFO)
מקורות מפעילות (FFO) בניכוי דיבידנדים ששולמו לבעלי המניות.	תזרים מזומנים פנוי *
	Retained Cash Flow (RCF)
תזרים מזומנים מפעילות שוטפת (CFO) - השקעה הוניות - דיבידנדים.	תזרים מזומנים חופשי *
	Free Cash Flow (FCF)
* יש לשים לב כי בדוחות IFRS, תשלומים ותקבולים של ריבית, מס ודיבידנד ממוחזקות יכללו בחישוב תזרימי המזומנים השוטפים גם אם אינם נרשמים בתזרים המזומנים מפעילות שוטפת.	

סולם דירוג התחייבויות

התחייבויות המדורגות בדירוג Aaa הן, על פי שיפוט של מידרוג, מהאיכות הטובה ביותר וכרוכות בסיכון אשראי מינימלי.	Aaa	דרגת השקעה
התחייבויות המדורגות בדירוג Aa הן, על פי שיפוט של מידרוג, מאיכות גבוהה, וכרוכות בסיכון אשראי נמוך מאד.	Aa	
התחייבויות המדורגות בדירוג A נחשבות על ידי מידרוג בחלק העליון של הדרגה האמצעית, וכרוכות בסיכון אשראי נמוך.	A	
התחייבויות המדורגות בדירוג Baa כרוכות בסיכון אשראי מתון. הן נחשבות כהתחייבויות בדרגה בינונית, וככאלה הן עלולות להיות בעלות מאפיינים ספקולטיביים מסוימים.	Baa	
התחייבויות המדורגות בדירוג Ba הן, על פי שיפוט של מידרוג, בעלות אלמנטים ספקולטיביים, וכרוכות בסיכון אשראי משמעותי.	Ba	דרגת השקעה ספקולטיבית
התחייבויות המדורגות בדירוג B נחשבות על ידי מידרוג כספקולטיביות, וכרוכות בסיכון אשראי גבוה.	B	
התחייבויות המדורגות בדירוג Caa הן, על פי שיפוט של מידרוג, בעלות מעמד חלש וכרוכות בסיכון אשראי גבוה מאד.	Caa	
התחייבויות המדורגות בדירוג Ca הן ספקולטיביות מאוד ועלולות להיות במצב של חדלות פרעון או קרובות לכך, עם סיכויים כלשהם לפדיון של קרן וריבית.	Ca	
התחייבויות המדורגות בדירוג C הן בדרגת הדירוג הנמוכה ביותר ובד"כ במצב של חדלות פרעון, עם סיכויים קלושים לפדיון קרן או ריבית.	C	

מידרוג משתמשת במשתנים המספריים 1, 2 ו-3 בכל אחת מקטגוריות הדירוג מ-Aa ועד Caa. המשתנה '1' מציין שאגרת החוב מצויה בקצה העליון של קטגורית הדירוג שאלה היא משתייכת, המצוינת באותיות. המשתנה '2' מציין שהיא נמצאת באמצע קטגורית הדירוג; ואילו המשתנה '3' מציין שאגרת החוב נמצאת בחלק התחתון של קטגורית הדירוג שלה, המצוינת באותיות.



דו"ח מספר: CHS070512000M

מידרוג בע"מ, מגדל המילניום רח' הארבעה 17 תל-אביב 64739
טלפון 03-6844700, פקס 03-6855002, www.midroog.co.il
© כל הזכויות שמורות למידרוג בע"מ (להלן: "מידרוג") 2012.

מסמך זה, לרבות פיסקה זו, הוא רכוש הבלעדי של מידרוג והוא מוגן על ידי זכויות יוצרים ודיני הקניין הרוחני. אין להעתיק, לצלם, לשנות, להפיץ, לשכפל או להציג מסמך זה למטרה מסחרית כלשהי ללא הסכמת מידרוג בכתב.

כל המידע המפורט במסמך זה ושעליו הסתמכה מידרוג נמסר לה על ידי מקורות הנחשבים בעיניה לאמינים ומדויקים. מידרוג אינה בודקת באופן עצמאי את נכונותו, שלמותו, התאמתו, דיוקו או אמיתותו של המידע (להלן: "המידע") שנמסר לה והיא מסתמכת על המידע שנמסר לה לצורך קביעת הדירוג על ידי החברה המדורגת.

הדירוג עשוי להשתנות כתוצאה משינויים במידע המתקבל ו/או כתוצאה מקבלת מידע חדש ו/או מכל סיבה אחרת. עדכונים ו/או שינויים בדירוגים מופיעים באתר האינטרנט של מידרוג שכתובתו: www.midroog.co.il. הדירוגים המתבצעים על ידי מידרוג הנם בגדר חוות דעת סובייקטיבית ואין הם מהווים המלצה לרכישה או להימנעות מרכישה של אגרות חוב או מסמכים מדורגים אחרים. אין לראות בדירוגים הנעשים על ידי מידרוג כאישור לנתונים או לחוות דעת כלשהן או כניסיונות לבצע הערכה עצמאית למצבה הכספי של חברה כלשהי או להעיד על כך, ואין להתייחס אליהם בגדר הבעת דעה באשר לכדאיות מחירן או תשואתן של אגרות חוב או של מסמכים מדורגים אחרים. דירוגי מידרוג מתייחסים במישורין רק לסיכונים אשראי ולא לכל סיכון אחר, כגון הסיכון כי ערך השוק של החוב המדורג ירד עקב שינויים בשערי ריבית או עקב גורמים אחרים המשפיעים על שוק ההון. כל דירוג או חוות דעת אחרת שמעניקה מידרוג צריכה להישקל כמרכיב בודד בכל החלטת השקעה הנעשית על ידי משתמש במידע הכלול במסמך זה או על ידי מי מטעמו, ובהתאם, כל משתמש במידע הכלול במסמך זה חייב ללמוד ולבצע הערכה של כדאיות השקעה מטעמו לגבי כל מנפיק, ערב, אגרת חוב או מסמך מדורג אחר שבכונתו להחזיק, לרכוש או למכור. דירוגיה של מידרוג אינם מותאמים לצרכיו של משקיע מסוים ועל המשקיע להסתייע בייעוץ מקצועי בקשר עם השקעות, עם הדין או עם כל עניין מקצועי אחר. מידרוג מצהירה בזאת שהמנפיקים של אגרות חוב או של מסמכים מדורגים אחרים או שבקשר עם הנפקתם נעשה דירוג, התחייבו לשלם למידרוג עוד קודם לביצוע הדירוג תשלום בגין שרותי הערכה ודירוג הניתנים על ידי מידרוג.

מידרוג הינה חברת בת של מודי'ס (Moody's להלן: "מודי'ס"), שלה 51% במידרוג. יחד עם זאת, הליכי הדירוג של מידרוג הנם עצמאיים ונפרדים מאלה של מודי'ס, ואינם כפופים לאישורה של מודי'ס. בו בזמן שהמתודולוגיות של מידרוג מבוססות על אלה של מודי'ס, למידרוג יש מדיניות ונהלים משלה וועדת דירוג עצמאית.

למידע נוסף על נהלי הדירוג של מידרוג או על ועדת הדירוג שלה, הנכם מופנים לעמודים הרלוונטיים באתר מידרוג.